

# WOHNEN AM STADTHAFEN

Kontakt

Telefon

E-Mail



Ansprechpartnerin für das  
Wohnquartier „Am Stadthafen“

**Frau Maria Dickoff**

☎ 03491 463 131

✉ dickoff@wiwog.de

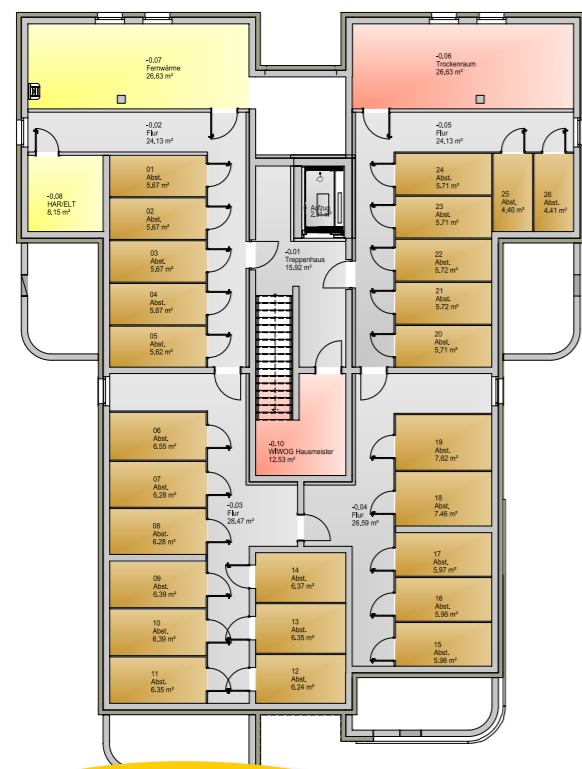


Wohnen ist Vertrauenssache

## Attraktive Mietwohnungen – Elbblick inklusive

- Neubau von 26 barrierearmen 2- bis 4-Raum-Wohnungen
- Aufzug vorhanden
- Wohnflächen zwischen ca. 60 – 115 m<sup>2</sup>
- alle Balkone mit Blick Richtung Elbe
- Erstbezug 2028

Unverbindliche Vormerkung möglich unter  
[vermietung@wiwog.de](mailto:vermietung@wiwog.de) – Betreff „Stadthafen 2028“



Jede Wohnung  
verfügt über ein eigenes  
Kellerabteil.



Für aktuelle Neuigkeiten QR-Code scannen.

## BARRIEREARMES WOHNEN

im Wohnquartier „Am Stadthafen“



**Baustart**  
März 2026

Erdarbeiten und Grundsteinlegung

Rohbauarbeiten

**Richtfest**  
2. Quartal 2027

Innenausbau und Fertigstellung der Fassade

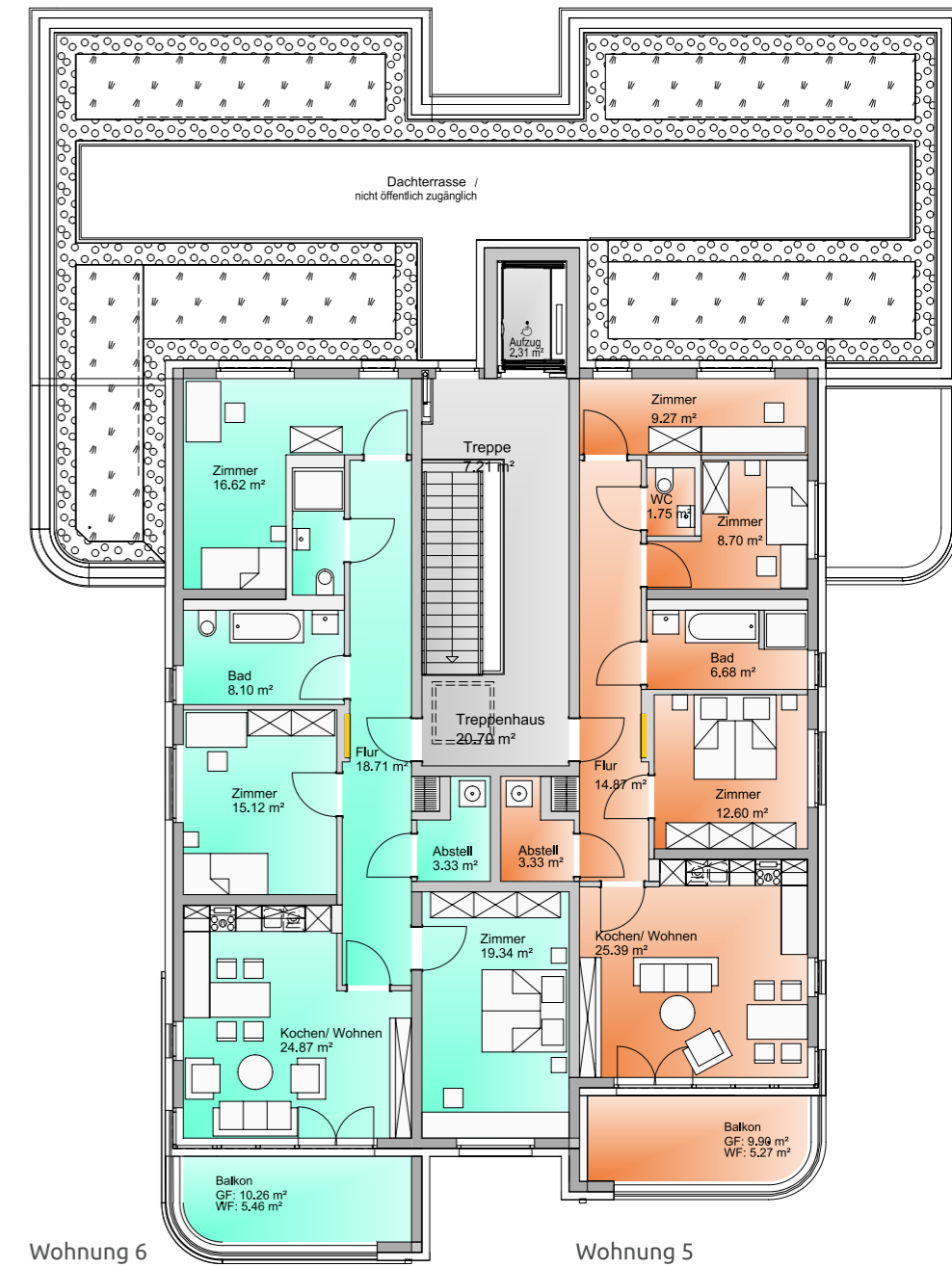
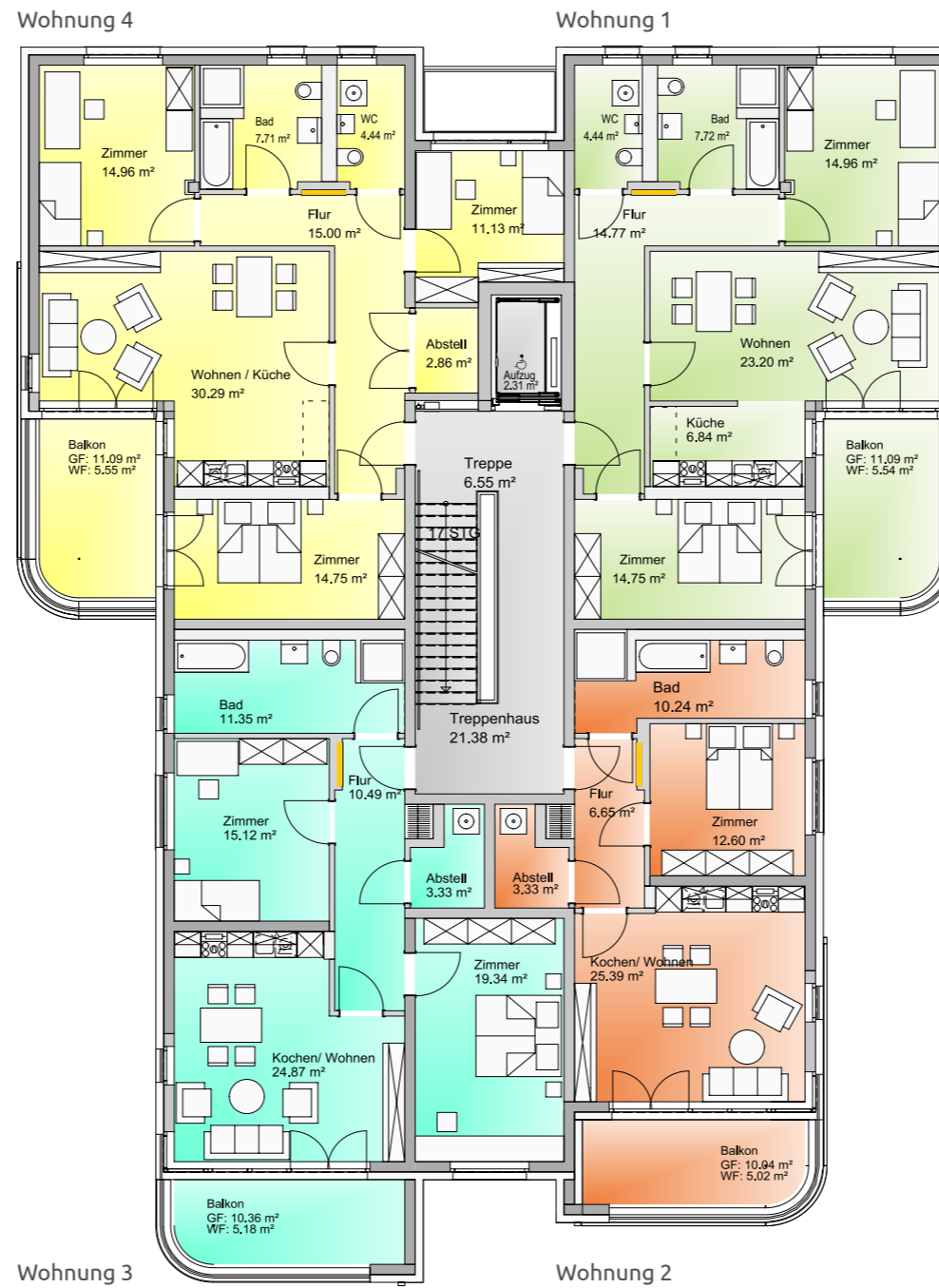
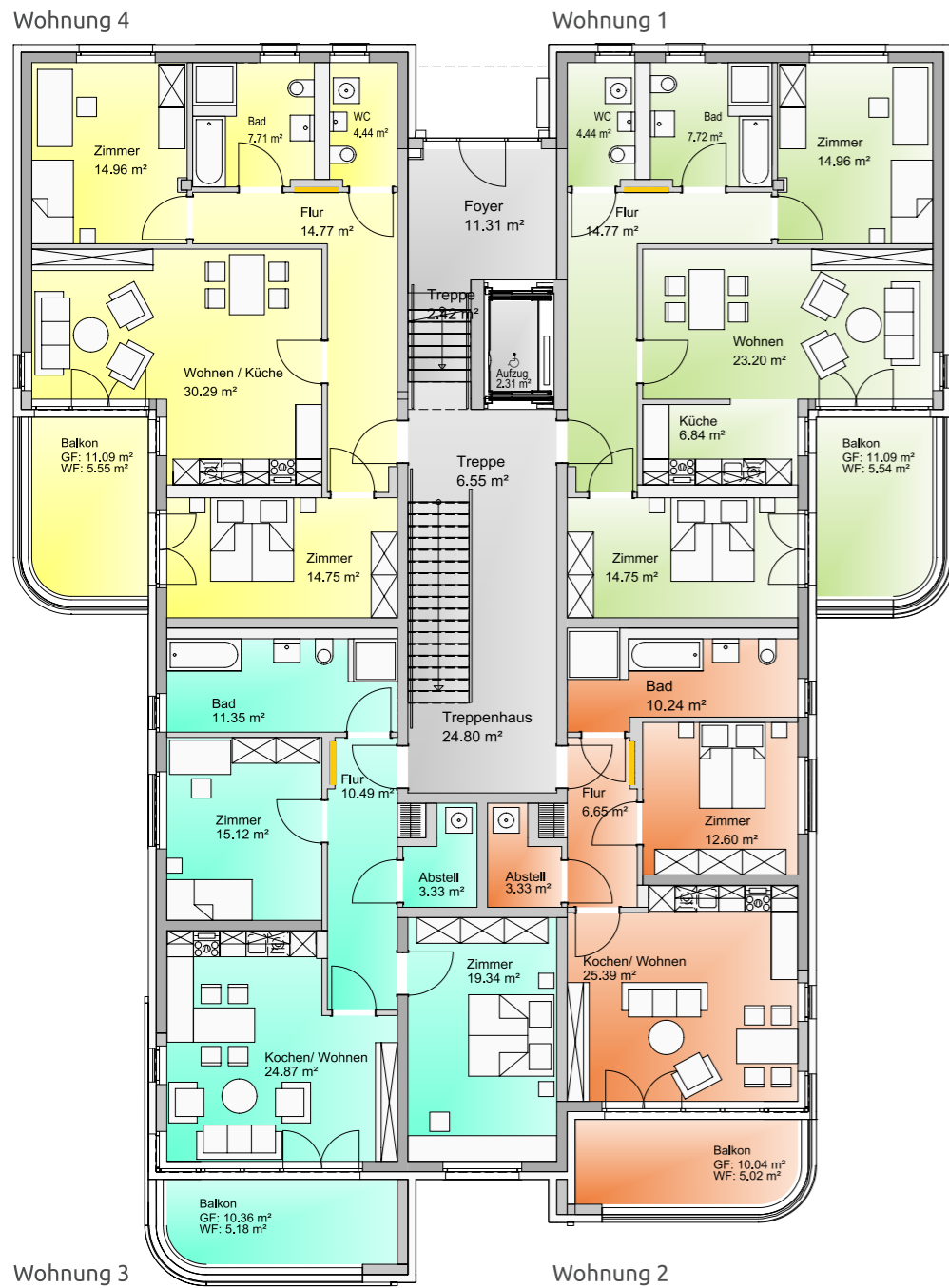
Fertigstellung Ende 2027

**Einzug**  
Anfang 2028

# ERDGESCHOSS

# REGELGESCHOSS

# DACHGESCHOSS



## Wohnung 1

- Erdgeschoss – 6. Etage (6 Wohnungen)
- 3-Raum-Wohnung
- Wohnfläche ca. 94 m<sup>2</sup>
- Gäste-WC mit Fenster
- Balkon in südöstlicher Ausrichtung

## Wohnung 2

- Erdgeschoss – 6. Etage (6 Wohnungen)
- 2-Raum-Wohnung
- Wohnfläche ca. 65 m<sup>2</sup>
- Besonders barrierearm durch großzügige Bewegungsflächen
- Abstellraum mit Waschmaschinenanschluss
- Balkon in südlicher Ausrichtung

## Wohnung 3

- Erdgeschoss – 6. Etage (6 Wohnungen)
- 3-Raum-Wohnung
- Wohnfläche ca. 91 m<sup>2</sup>
- Abstellraum mit Waschmaschinenanschluss
- Balkon in südlicher Ausrichtung

## Wohnung 4

- Im Erdgeschoss (1 Wohnung)
  - Wohnfläche ca. 94 m<sup>2</sup>
  - 3-Raum-Wohnung
  - Gäste-WC mit Fenster
- 2. – 6. Etage (5 Wohnungen)
  - Wohnfläche ca. 108 m<sup>2</sup>
  - 4-Raum-Wohnung
  - Gäste-WC mit Fenster
  - Abstellraum
- Balkone in südwestlicher Ausrichtung

## Wohnung 5

- Dachgeschoss (1 Wohnung)
- 4-Raum-Wohnung
- Wohnfläche ca. 89 m<sup>2</sup>
- Gäste-WC
- Abstellraum mit Waschmaschinenanschluss
- Balkon in südlicher Ausrichtung

## Wohnung 6

- Dachgeschoss (1 Wohnung)
- 4-Raum-Wohnung
- Wohnfläche ca. 116 m<sup>2</sup>
- Gäste-WC mit Dusche
- Abstellraum mit Waschmaschinenanschluss
- Balkon in südlicher Ausrichtung